

Учитель Камилла В. В.

ВСЕРОССИЙСКАЯ ОЛИМПИАДА ШКОЛЬНИКОВ

ГЕОГРАФИЯ. 2026–2026 уч. г.

ШКОЛЬНЫЙ ЭТАП. 6 КЛАСС

Максимальный балл за работу – 100.

665

1. Определите пропущенные в тексте слова, словосочетания или числа.

Амазонская низменность

Это самая большая по площади ___(1)___ на Земле. Она расположена на ___(2)___ ___(3)___, пересекается линией ___(4)___ . К северу от неё расположено ___(5)___, на юго-востоке ___(6)___, горы ___(7)___ на западе отделяют низменность от побережья ___(8)___ . Здесь находится бассейн самой ___(9)___ на Земном шаре реки Амазонки. Речные отложения сформировали эту форму рельефа. Средние высоты здесь ___(10)___ . Амазонская низменность расположена на территории нескольких ___(11)___ . Это ___(12)___, ___(13)___, ___(14)___, ___(15)___ и Эквадор.

Список слов, словосочетаний и чисел

- | | | |
|-------------------|----------------------------|-----------------------|
| + • полноводная 9 | • Гвианское плоскогорье 5+ | • страны 11+ |
| + • 0–200 м □ 10 | • Индийский океан | • материки 2+ |
| 200–500 м | • низменность 1+ | • север □ запад |
| • экватор 4 | • возвышенность | • Бразильское 6+ |
| • южный | • равнина | плоскогорье |
| тропик | • Южная Америка 3+ | • Анды 4+ |
| • Бразилия | • Северная Америка | • Тихий океан 8+ |
| • Колумбия | • Панама | • Атлантический океан |
| • Аргентина | • Суринам | |
| • Перу | • Боливия | |
| • Чили | | |

205

К каждому числу 1–11 (пропуску в тексте) подберите соответствующее слово, словосочетание или число из предложенного списка.

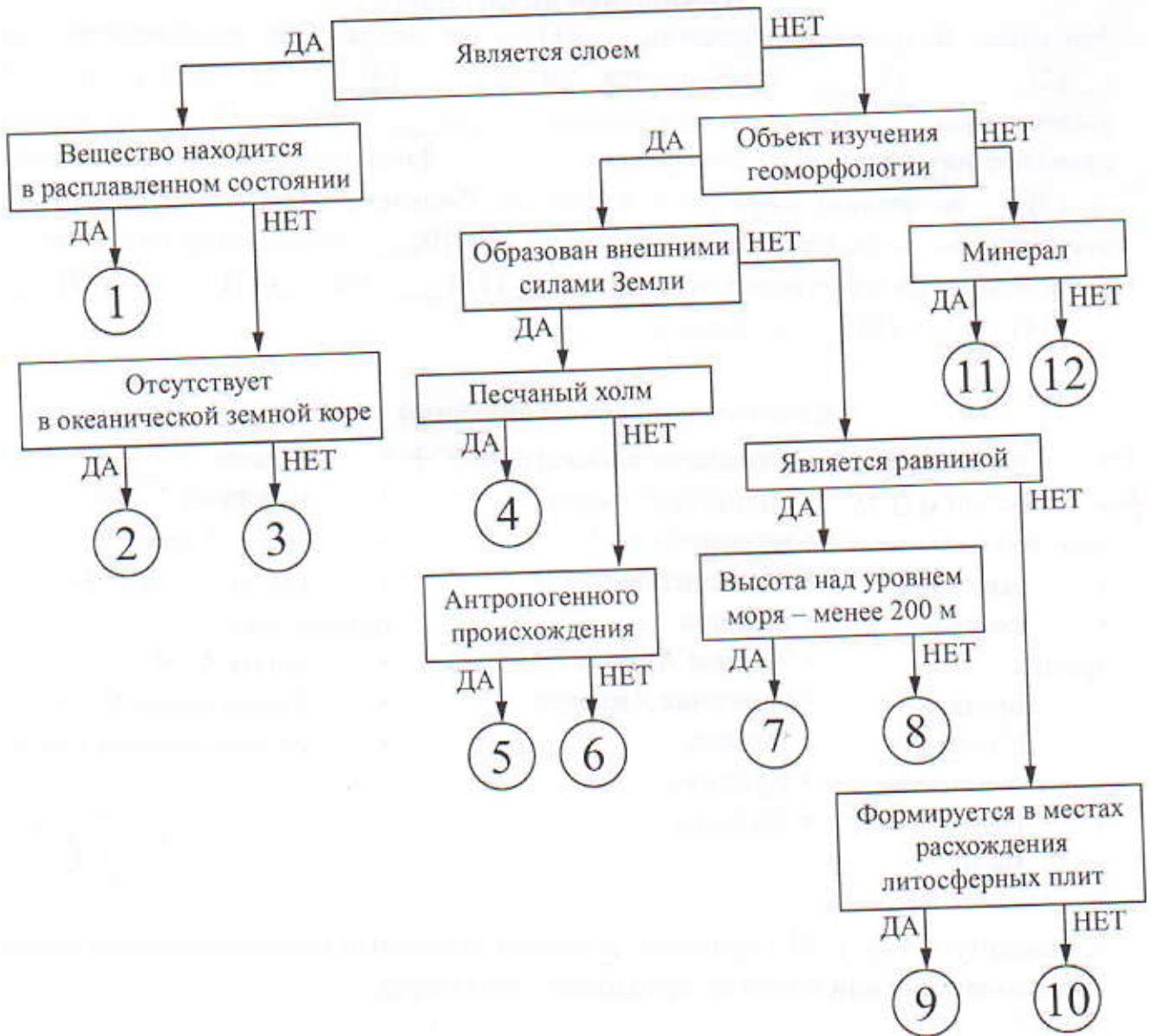
2. Выберите верные ответы для пропусков 12–15.

- ✓ • Бразилия
- ✓ • Колумбия
- Аргентина
- ✓ • Перу

45

- Чили
- Боливия
- Панама
- Суринам

3. Лабиринт посвящён одной из четырёх оболочек Земли. Распределите правильно объекты и определите данную оболочку.



Установите соответствие между объектами и номерами на схеме.

- + • низменность 7 □ базальтовый 3 +
 + 2 • гранитный □ овраг 6 +

+ 12 • нивелир 10 □ горный хребет +
 + 4 • дюна 8 □ плоскогорье □ кварц □ астеносфера +
 + 9 • срединно-океанический хребет □ карьер 5 + 21/5

4. Данный лабиринт посвящён одной из оболочек Земли. По терминам определите эту оболочку и запишите её название.
5. Определите, какие географические объекты скрываются за описаниями.

Список географических объектов

- устье реки Конго
- вулкан Ключевская Сопка
- остров Пасхи
- Магелланов пролив
- мыс Доброй Надежды
- Лондон
- вулкан Килиманджаро
- острова Галапагос
- гора Джомолунгма
- Суэцкий канал
- остров Сахалин
- Гибралтарский пролив

- 1. Это самый высокий активный вулкан Евразии.
- + 2. Этот остров известен своими огромными каменными фигурами. *остров Пасхи*
- 3. Это столица страны, которую называют «Туманный Альбион». *Канада*
- + 4. Этот мыс открыла экспедиция, которой руководил Бартоломеу Диаш. *мыс Доброй Надежды*
- + 5. Это самая высокая точка второго по площади материка. *Килиманджаро*
- + 6. Этот объект соединяет Красное и Средиземное моря. *Суэцкий канал*
- 7. «Черепашьи» острова.
- 8. Высота этой точки 8848 метров над уровнем моря.
- 9. В этой точке заканчивается река, которая дважды пересекает линию экватора.
10. Этот пролив назван в честь руководителя первого кругосветного путешествия.
- + 11. Это крупнейший остров России. 12. Этот остров Сахалин
- + пролив отделяет Европу от Африки. *Гибралтарский пролив* 85

6. Какой из перечисленных объектов имеет антропогенное происхождение?

- устье реки Конго
- ✓ • вулкан Ключевская Сопка
- ✓ • остров Пасхи
- Магелланов пролив
- мыс Доброй Надежды
- Лондон
- ✓ • вулкан Килиманджаро
- острова Галапагос
- гора Джомолунгма
- Суэцкий канал
- остров Сахалин
- Гибралтарский пролив

7. Расположите объекты по мере их приближения к нулевому меридиану, начиная с самого дальнего.

- устье реки Конго
- вулкан Ключевская Сопка
- остров Пасхи
- Магелланов пролив
- мыс Доброй Надежды
- Лондон
- вулкан Килиманджаро
- острова Галапагос
- гора Джомолунгма
- Суэцкий канал
- остров Сахалин
- Гибралтарский пролив

Логический ряд

Опираясь на знания по географии, определите, в каком из вариантов ответа верно определён общий признак для четырёх объектов в логическом ряду и найдено правильное обоснование для лишнего элемента.

Пример

Россия – США – Франция – Берлин – Испания

Варианты ответов

- Россия – крупнейшая по площади территории страна мира, а все остальные объекты имеют меньшую площадь*.
- США омываются водами трёх океанов, а все остальные объекты – одного.
- Франция – это королевство, а все остальные объекты – республики.
- Берлин – это город, все остальные объекты – государства.
- Испания – это страна, которая находится на полуострове, а все остальные объекты – нет**.

Правильный ответ

Ответ считается верным, если определён общий признак для четырёх объектов и найдено правильное обоснование исключения.

* Количественные значения не могут являться общим признаком, если они не переходят в качественные.

Отсутствие какого-то свойства (страна расположена не на полуострове) не может являться правильным ответом. **Берлин – это город, все остальные объекты – государства.

8. Опираясь на знания по географии, определите, в каком из вариантов ответа верно определён общий признак для четырёх объектов в логическом ряду и найдено правильное обоснование для лишнего элемента.

Лабрадор – Камчатка – Таймыр – Босфор – Скандинавский

• Лабрадор – это не географический объект, это название породы собаки. □
Камчатка – этот географический объект находится в нашей стране, а все остальные – за её пределами.

• Таймыр – этот географический объект омывается Северным Ледовитым океаном, а все другие им не омываются.

✓
+ ЧБ
• Босфор – это пролив, а все остальные объекты – это полуострова. □
Скандинавский – это залив, а все остальные объекты – это полуострова.

9. Опираясь на знания по географии, определите, в каком из вариантов ответа верно определён общий признак для четырёх объектов в логическом ряду и найдено правильное обоснование для лишнего элемента.

Енисей – Дунай – Хуанхэ – Миссури – Ганг

• Енисей – единственная из перечисленных рек, которая находится в России, а все остальные – в других странах.

• Дунай впадает в Атлантический океан, а все остальные перечисленные реки – в Тихий океан.

• Хуанхэ течёт с запада на восток, а все остальные перечисленные реки с севера на юг.

✓
+ ЧБ
• Миссури – это приток, а все остальные – это главные реки. □ Ганг – это озеро, а остальные географические объекты – реки.

10. Опираясь на знания по географии, определите, в каком из вариантов ответа верно определён общий признак для четырёх объектов в логическом ряду и найдено правильное обоснование для лишнего элемента.

Гринвич – полюс – Северный тропик – Северный полярный круг – географическая широта

- Гринвич – эта линия делит Землю на два полушария: Северное и Южное.
- Полюс – это точка на карте, а все остальные перечисленные объекты – линии.
- Северный тропик – эта линия на карте проведена пунктиром, а все остальные перечисленные объекты – сплошной линией.
- Северный полярный круг – эта линия параллельна экватору, а другие линии ему не параллельны.
- ✓ • Географическая широта – это географическая координата, а все остальные – это элементы градусной сетки.

45

11. Опираясь на знания по географии, определите, в каком из вариантов ответа верно определён общий признак для четырёх объектов в логическом ряду и найдено правильное обоснование для лишнего элемента.

Дж. Кук – М.П. Лазарев – И.Ф. Крузенштерн – Ф. Магеллан – В. Беринг

- Дж. Кук – этот путешественник – англичанин, а все остальные являются представителями других стран.
- М.П. Лазарев – совершил открытие Австралии, а все остальные путешественники не имеют открытий подобного уровня.
- ✓ • И.Ф. Крузенштерн – был исследователем Северного Ледовитого океана, а все остальные исследовали тропические территории.
- Ф. Магеллан – открыл водопад Виктория, а все остальные путешественники были мореплавателями.
- В. Беринг – руководил Камчатскими экспедициями, а все остальные путешественники были руководителями кругосветных экспедиций.

12. Опираясь на знания по географии, определите, в каком из вариантов ответа верно определён общий признак для четырёх объектов в логическом ряду и найдено правильное обоснование для лишнего элемента.

Куба – Сицилия – Калимантан – Ньюфаундленд – Великобритания

- Куба – это остров материкового происхождения, а все остальные острова – вулканического происхождения.
 - Сицилия – этот остров относится к Европе, а все остальные – к другим частям света.
 - Калимантан – этот остров расположен в Тихом океане, а все остальные острова – в Атлантическом.
 - Ньюфаундленд – это полуостров, а все остальные объекты – это острова.
- Великобритания – это страна, а все остальные объекты – это острова.